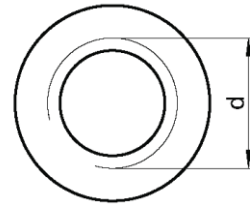
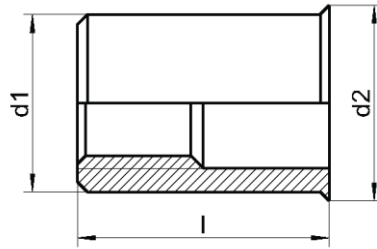


RX 9314

Nakrętki cylindryczne z małym kołnierzem stożkowym



d	d1	d2	l	zakres zacisku
M4	5,9	7	10,0	0,5-2,5
M5	6,9	8	11,5	0,5-3,0
M6	8,9	10	14,0	0,5-3,0
M8	10,9	12	15,5	0,5-3,0
M10	11,9	13	19,5	0,8-3,5

Materiał	Opakowanie
A2	250
A2	250
A2	250
A2	250
A2	250