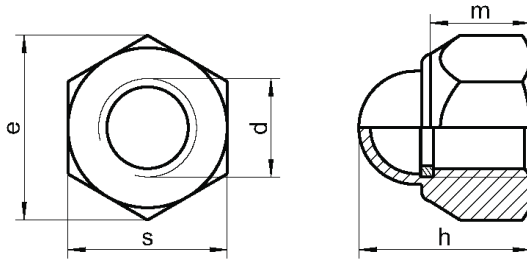


DIN 986

Nakrętki kołpakowe z wkładką poliamidową



d	m	h	s	e	⬡
M4	2,90	9,6	7	7,66	7
M5	4,40	10,5	8	8,79	8
M6	4,90	12,0	10	11,05	10
M8	6,44	14,0	13	14,38	13
M10	8,04	18,1	17	18,90	17
M12	10,37	22,5	19	21,10	19
M14	12,10	26,4	22	24,49	22
M16	14,10	27,5	24	26,76	24

Material	Opakowanie
A2	200
A2	200
A2	200
A2	100
A2	100
A2	100
A2	100
A2	50