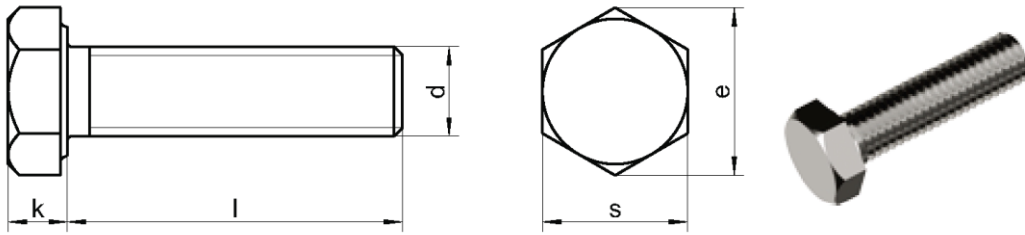


## DIN 933 – Strona 1 – sim. ISO 4017

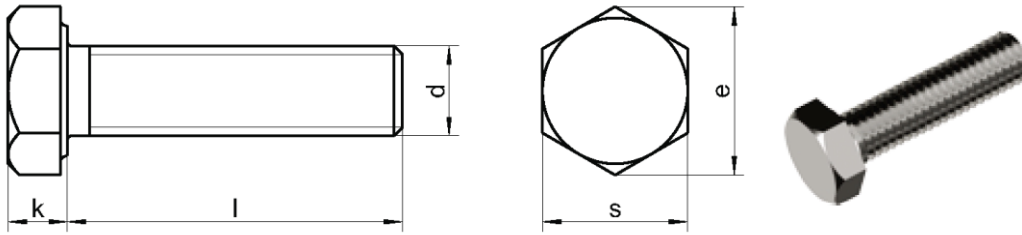
Śruby z łbem sześciokątnym z gwintem na całej długości



k max.	1,4	1,7	2,0	2,8	3,5	4,0	5,3	6,4	7,5	8,8	10,0	11,5	12,5
s	4	5	5,5	7	8	10	13	17	19	22	24	27	30
e	4,32	5,45	6,01	7,66	8,79	11,05	14,38	18,90	21,10	24,49	26,75	30,14	33,53
⊙	4	5	5,5	7	8	10	13	17	19	22	24	27	30
Długość / Ø	M2	M2,5	M3	M4	M5	M6	M8	M10	M12	M14	M16	M18	M20
3	A2/A4	A2/A4											
4	A2/A4	A2/A4											
5	A2/A4	A2/A4	A2/A4	A2/A4									
6	A2/A4	A2/A4	A2/A4	A2/A4	A2/A4	A2/A4							
8	A2/A4	A2/A4	A2/A4	A2/A4	A2/A4	A2/A4	A2/A4						
10	A2/A4	A2/A4	A2/A4	A2/A4	A2/A4	A2/A4	A2/A4	A2/A4					
12	A2/A4	A2/A4	A2/A4	A2/A4	A2/A4	A2/A4	A2/A4	A2/A4	A2/A4				
14	A2/A4	A2/A4	A2/A4	A2/A4	A2/A4	A2/A4	A2/A4	A2/A4					
16	A2/A4	A2/A4	A2/A4	A2/A4	A2/A4	A2/A4	A2/A4	A2/A4	A2/A4				
18	A2/A4	A2/A4	A2/A4	A2/A4	A2/A4	A2/A4	A2/A4	A2/A4	A2/A4				
20	A2/A4	A2/A4	A2/A4	A2/A4	A2/A4	A2/A4	A2/A4	A2/A4	A2/A4	A2/A4	A2/A4		
22			A2/A4	A2/A4	A2/A4	A2/A4	A2/A4	A2/A4	A2/A4	A2/A4	A2/A4		
25			A2/A4	A2/A4	A2/A4	A2/A4	A2/A4	A2/A4	A2/A4	A2/A4	A2/A4	A2/A4	
30			A2/A4	A2/A4	A2/A4	A2/A4	A2/A4	A2/A4	A2/A4	A2/A4	A2/A4	A2/A4	A2/A4
35			A2/A4	A2/A4	A2/A4	A2/A4	A2/A4	A2/A4	A2/A4	A2/A4	A2/A4	A2/A4	A2/A4
40			A2/A4	A2/A4	A2/A4	A2/A4	A2/A4	A2/A4	A2/A4	A2/A4	A2/A4	A2/A4	A2/A4
45			A2/A4	A2/A4	A2/A4	A2/A4	A2/A4	A2/A4	A2/A4	A2/A4	A2/A4	A2/A4	A2/A4
50			A2/A4	A2/A4	A2/A4	A2/A4	A2/A4	A2/A4	A2/A4	A2/A4	A2/A4	A2/A4	A2/A4
55				A2/A4	A2/A4	A2/A4	A2/A4	A2/A4	A2/A4	A2/A4	A2/A4	A2/A4	A2/A4
60				A2/A4	A2/A4	A2/A4	A2/A4	A2/A4	A2/A4	A2/A4	A2/A4	A2/A4	A2/A4
65				A2/A4	A2/A4	A2/A4	A2/A4	A2/A4	A2/A4	A2/A4	A2/A4	A2/A4	A2/A4
70				A2/A4	A2/A4	A2/A4	A2/A4	A2/A4	A2/A4	A2/A4	A2/A4	A2/A4	A2/A4
75					A2/A4	A2/A4	A2/A4	A2/A4	A2/A4	A2/A4	A2/A4	A2/A4	A2/A4
80					A2/A4	A2/A4	A2/A4	A2/A4	A2/A4	A2/A4	A2/A4	A2/A4	A2/A4
85						A2/A4	A2/A4	A2/A4	A2/A4	A2/A4	A2/A4	A2/A4	A2/A4
90						A2/A4	A2/A4	A2/A4	A2/A4	A2/A4	A2/A4	A2/A4	A2/A4
Opakowanie	1000	1000	1000 ≥ 25 500	1000 ≥ 25 500	500 ≥ 45 200 ≥ 70 100	500 ≥ 14 200 ≥ 45 100	200 ≥ 25 100 ≥ 85 50	100 ≥ 50 50	100 ≥ 50 50	25	25	25	25

## DIN 933 – Strona 2 – sim. ISO 4017

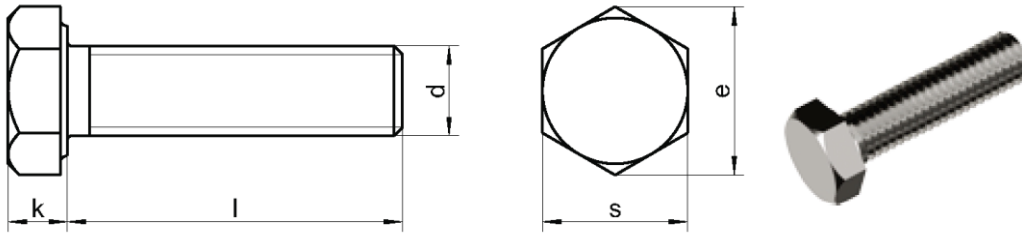
Śruby z łbem sześciokątnym z gwintem na całej długości



k max.	4,0	5,3	6,4	7,5	8,8	10,0	11,5	12,5
s	10	13	17	19	22	24	27	30
e	11,05	14,38	18,90	21,10	24,49	26,75	30,14	33,53
●	10	13	17	19	22	24	27	30
<b>Długość / Ø</b>	<b>M6</b>	<b>M8</b>	<b>M10</b>	<b>M12</b>	<b>M14</b>	<b>M16</b>	<b>M18</b>	<b>M20</b>
95	A2 / A4	A2 / A4	A2 / A4	A2 / A4	A2 / A4	A2 / A4	A2 / A4	A2 / A4
100	A2 / A4	A2 / A4	A2 / A4	A2 / A4	A2 / A4	A2 / A4	A2 / A4	A2 / A4
112	A2 / A4	A2 / A4	A2 / A4	A2 / A4	A2 / A4	A2 / A4	A2 / A4	A2 / A4
120	A2 / A4	A2 / A4	A2 / A4	A2 / A4	A2 / A4	A2 / A4	A2 / A4	A2 / A4
130		A2 / A4	A2 / A4	A2 / A4	A2 / A4	A2 / A4	A2 / A4	A2 / A4
140		A2 / A4	A2 / A4	A2 / A4	A2 / A4	A2 / A4	A2 / A4	A2 / A4
150		A2 / A4	A2 / A4	A2 / A4	A2 / A4	A2 / A4	A2 / A4	A2 / A4
160		A2 / A4	A2 / A4	A2 / A4		A2 / A4		A2 / A4
170		A2 / A4	A2 / A4	A2 / A4		A2 / A4		A2 / A4
180		A2 / A4	A2 / A4	A2 / A4		A2 / A4		A2 / A4
190		A2 / A4	A2 / A4	A2 / A4		A2 / A4		A2 / A4
200		A2 / A4	A2 / A4	A2 / A4		A2 / A4		A2 / A4
250				A2 / A4		A2 / A4		A2 / A4
<b>Opakowanie</b>	100	100 ≥ 85 50 ≥ 160 25	50 ≥ 160 25	50 ≥ 100 25	25 ≥ 150 10	25 ≥ 150 10	25 ≥ 130 10	25 ≥ 130 10

## DIN 933 – Strona 3 – sim. ISO 4017

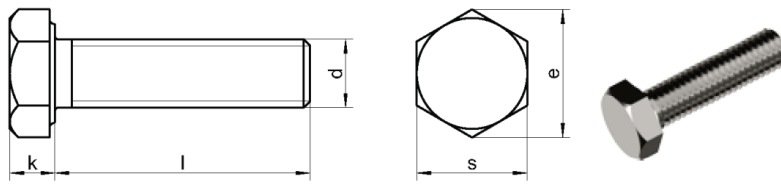
Śruby z łbem sześciokątnym z gwintem na całej długości



k max.	14,0	15,0	17,0	18,7	21,0	22,5
s	32	36	41	46	50	55
e	35,72	39,98	45,20	50,85	55,37	60,79
●	32	36	41	46	50	55
<b>Długość / Ø</b>	<b>M22</b>	<b>M24</b>	<b>M27</b>	<b>M30</b>	<b>M33</b>	<b>M36</b>
30	A2 / A4	A2 / A4				
35	A2 / A4	A2 / A4				
40	A2 / A4	A2 / A4				
45	A2 / A4	A2 / A4				
50	A2 / A4	A2 / A4	A2 / A4	A2 / A4	A2 / A4	A2 / A4
55	A2 / A4	A2 / A4	A2 / A4	A2 / A4	A2 / A4	A2 / A4
60	A2 / A4	A2 / A4	A2 / A4	A2 / A4	A2 / A4	A2 / A4
65	A2 / A4	A2 / A4	A2 / A4	A2 / A4	A2 / A4	A2 / A4
70	A2 / A4	A2 / A4	A2 / A4	A2 / A4	A2 / A4	A2 / A4
75	A2 / A4	A2 / A4	A2 / A4	A2 / A4	A2 / A4	A2 / A4
80	A2 / A4	A2 / A4	A2 / A4	A2 / A4	A2 / A4	A2 / A4
85	A2 / A4	A2 / A4	A2 / A4	A2 / A4	A2 / A4	A2 / A4
90	A2 / A4	A2 / A4	A2 / A4	A2 / A4	A2 / A4	A2 / A4
95	A2 / A4	A2 / A4	A2 / A4	A2 / A4	A2 / A4	A2 / A4
100	A2 / A4	A2 / A4	A2 / A4	A2 / A4	A2 / A4	A2 / A4
110	A2 / A4	A2 / A4	A2 / A4	A2 / A4	A2 / A4	A2 / A4
120	A2 / A4	A2 / A4	A2 / A4	A2 / A4	A2 / A4	A2 / A4
130	A2 / A4	A2 / A4	A2 / A4	A2 / A4	A2 / A4	A2 / A4
140	A2 / A4	A2 / A4	A2 / A4	A2 / A4	A2 / A4	A2 / A4
150	A2 / A4	A2 / A4	A2 / A4	A2 / A4	A2 / A4	A2 / A4
160		A2 / A4				A2 / A4
170		A2 / A4				A2 / A4
180		A2 / A4				A2 / A4
190		A2 / A4				
200		A2 / A4				
250		A2 / A4				
<b>Opakowanie</b>	25 ≥ 100 10	10 ≥ 200 5	10	10	5	5

## DIN 933 AD2000-W2 – sim. ISO 4017

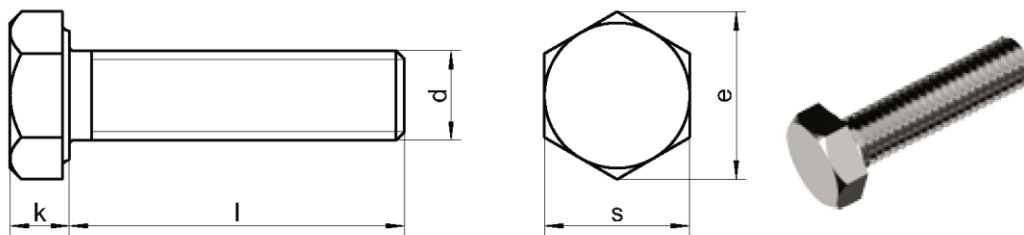
Śruby z łbem sześciokątnym z gwintem na całej długości



k max.	4,0	5,3	6,4	7,5	8,8	10,0	11,5	12,5	15,0	17,0	18,7	21,0
s	10	13	17	19	22	24	27	30	36	41	46	50
e	11,05	14,38	18,90	21,10	24,49	26,75	30,14	33,53	39,98	45,20	50,85	55,37
●	10	13	17	19	22	24	27	30	36	41	46	50
Długość / Ø	M6	M8	M10	M12	M14	M16	M18	M20	M24	M27	M30	M33
6	A2/A4											
12	A2/A4	A2/A4										
16	A2/A4	A2/A4	A2/A4	A2/A4								
18	A2/A4	A2/A4	A2/A4	A2/A4								
20	A2/A4	A2/A4	A2/A4	A2/A4	A2/A4	A2/A4						
25	A2/A4	A2/A4	A2/A4	A2/A4	A2/A4	A2/A4						
30		A2/A4	A2/A4	A2/A4	A2/A4	A2/A4	A2/A4	A2/A4				
35		A2/A4	A2/A4	A2/A4	A2/A4	A2/A4	A2/A4	A2/A4				
40		A2/A4	A2/A4	A2/A4	A2/A4	A2/A4	A2/A4	A2/A4	A2/A4			
45		A2/A4	A2/A4	A2/A4	A2/A4	A2/A4	A2/A4	A2/A4	A2/A4			
50		A2/A4	A2/A4	A2/A4	A2/A4	A2/A4	A2/A4	A2/A4	A2/A4	A2/A4	A2/A4	
55		A2/A4	A2/A4	A2/A4	A2/A4	A2/A4	A2/A4	A2/A4	A2/A4	A2/A4	A2/A4	
60		A2/A4	A2/A4	A2/A4	A2/A4	A2/A4	A2/A4	A2/A4	A2/A4	A2/A4	A2/A4	
65		A2/A4	A2/A4	A2/A4	A2/A4	A2/A4	A2/A4	A2/A4	A2/A4	A2/A4	A2/A4	
70		A2/A4	A2/A4	A2/A4	A2/A4	A2/A4	A2/A4	A2/A4	A2/A4	A2/A4	A2/A4	
75		A2/A4	A2/A4	A2/A4	A2/A4	A2/A4	A2/A4	A2/A4	A2/A4	A2/A4	A2/A4	
80		A2/A4	A2/A4	A2/A4	A2/A4	A2/A4	A2/A4	A2/A4	A2/A4	A2/A4	A2/A4	A2/A4
90		A2/A4	A2/A4	A2/A4	A2/A4	A2/A4	A2/A4	A2/A4	A2/A4	A2/A4	A2/A4	A2/A4
100		A2/A4	A2/A4	A2/A4	A2/A4	A2/A4	A2/A4	A2/A4	A2/A4	A2/A4	A2/A4	A2/A4
110		A2/A4	A2/A4	A2/A4	A2/A4	A2/A4	A2/A4	A2/A4	A2/A4	A2/A4	A2/A4	A2/A4
120		A2/A4	A2/A4	A2/A4	A2/A4	A2/A4	A2/A4	A2/A4	A2/A4	A2/A4	A2/A4	A2/A4
130			A2/A4	A2/A4	A2/A4	A2/A4	A2/A4	A2/A4	A2/A4	A2/A4	A2/A4	
140			A2/A4	A2/A4	A2/A4	A2/A4	A2/A4	A2/A4	A2/A4	A2/A4	A2/A4	
150			A2/A4	A2/A4	A2/A4	A2/A4	A2/A4	A2/A4	A2/A4	A2/A4	A2/A4	
160				A2/A4	A2/A4	A2/A4	A2/A4	A2/A4	A2/A4	A2/A4	A2/A4	
170						A2/A4	A2/A4	A2/A4	A2/A4	A2/A4	A2/A4	
180						A2/A4	A2/A4	A2/A4	A2/A4	A2/A4	A2/A4	
190						A2/A4	A2/A4	A2/A4	A2/A4	A2/A4	A2/A4	
200						A2/A4	A2/A4	A2/A4	A2/A4	A2/A4	A2/A4	
Opakowanie	500 ≥ 16 200	200 ≥ 25 100 ≥ 80 50	100 ≥ 50 50	100 ≥ 50 ≥ 100 25	25	25 ≥ 150 10	25 ≥ 130 10	25 ≥ 130 10	10 ≥ 170 5	10 ≥ 170 5	10 ≥ 170 5	5

## DIN 933 F-80 – sim. ISO 4017

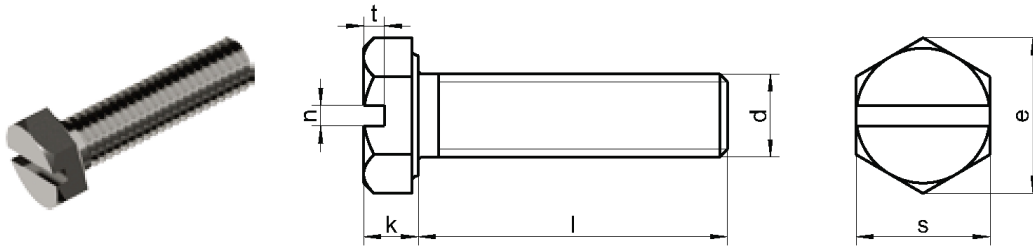
Śruby z łbem sześciokątnym z gwintem na całej długości



k max.	3,5	4,0	5,3	6,4	7,5	8,8	10,0	12,5	15,0
s	8	10	13	17	19	22	24	30	36
e	8,79	11,05	14,38	18,90	21,10	24,49	26,75	33,53	39,98
●	8	10	13	17	19	22	24	30	36
Długość / Ø	M5	M6	M8	M10	M12	M14	M16	M20	M24
8	A2 / A4	A2 / A4							
10	A2 / A4	A2 / A4	A2 / A4						
12	A2 / A4	A2 / A4	A2 / A4	A2 / A4	A2 / A4				
14	A2 / A4	A2 / A4	A2 / A4	A2 / A4	A2 / A4				
16	A2 / A4	A2 / A4	A2 / A4	A2 / A4	A2 / A4				
18	A2 / A4	A2 / A4	A2 / A4	A2 / A4	A2 / A4				
20	A2 / A4	A2 / A4	A2 / A4	A2 / A4	A2 / A4	A2 / A4	A2 / A4		
22	A2 / A4	A2 / A4	A2 / A4	A2 / A4	A2 / A4	A2 / A4	A2 / A4		
25	A2 / A4	A2 / A4	A2 / A4	A2 / A4	A2 / A4	A2 / A4	A2 / A4		
30	A2 / A4	A2 / A4	A2 / A4	A2 / A4	A2 / A4	A2 / A4	A2 / A4	A2 / A4	
35	A2 / A4	A2 / A4	A2 / A4	A2 / A4	A2 / A4	A2 / A4	A2 / A4	A2 / A4	
40	A2 / A4	A2 / A4	A2 / A4	A2 / A4	A2 / A4	A2 / A4	A2 / A4	A2 / A4	A2 / A4
45	A2 / A4	A2 / A4	A2 / A4	A2 / A4	A2 / A4	A2 / A4	A2 / A4	A2 / A4	A2 / A4
50	A2 / A4	A2 / A4	A2 / A4	A2 / A4	A2 / A4	A2 / A4	A2 / A4	A2 / A4	A2 / A4
55	A2 / A4	A2 / A4	A2 / A4	A2 / A4	A2 / A4	A2 / A4	A2 / A4	A2 / A4	A2 / A4
60	A2 / A4	A2 / A4	A2 / A4	A2 / A4	A2 / A4	A2 / A4	A2 / A4	A2 / A4	A2 / A4
65	A2 / A4	A2 / A4	A2 / A4	A2 / A4	A2 / A4	A2 / A4	A2 / A4	A2 / A4	A2 / A4
70	A2 / A4	A2 / A4	A2 / A4	A2 / A4	A2 / A4	A2 / A4	A2 / A4	A2 / A4	A2 / A4
75		A2 / A4	A2 / A4	A2 / A4	A2 / A4	A2 / A4	A2 / A4	A2 / A4	A2 / A4
80		A2 / A4	A2 / A4	A2 / A4	A2 / A4	A2 / A4	A2 / A4	A2 / A4	A2 / A4
90		A2 / A4	A2 / A4	A2 / A4	A2 / A4	A2 / A4	A2 / A4	A2 / A4	A2 / A4
100		A2 / A4	A2 / A4	A2 / A4	A2 / A4	A2 / A4	A2 / A4	A2 / A4	A2 / A4
110				A2 / A4	A2 / A4	A2 / A4	A2 / A4	A2 / A4	
120				A2 / A4	A2 / A4	A2 / A4	A2 / A4	A2 / A4	
130				A2 / A4	A2 / A4	A2 / A4	A2 / A4	A2 / A4	
140				A2 / A4	A2 / A4	A2 / A4	A2 / A4	A2 / A4	
150				A2 / A4	A2 / A4	A2 / A4	A2 / A4	A2 / A4	
Opakowanie	500 ≥ 45 200	500 ≥ 14 200 ≥ 45 100	200 ≥ 25 100 ≥ 70 50	100 ≥ 50 50	100 ≥ 50 50 ≥ 100 25	25	25	25 ≥ 130 10	10

## DIN 933 slot – sim. ISO 4017

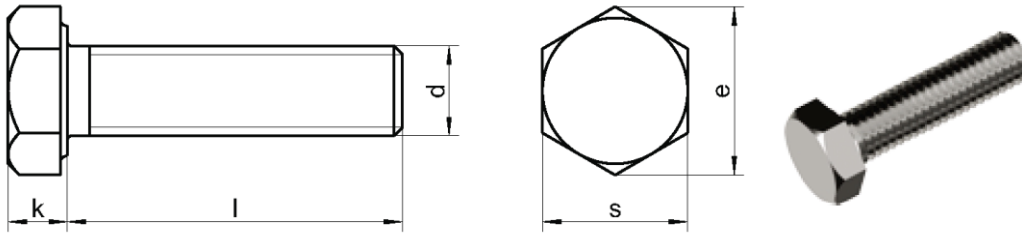
Śruby z łbem sześciokątnym z nacięciem i z gwintem na całej długości




k max.	2,8	3,5	4,0	5,3
s	7	8	10	13
e	7,66	8,79	11,05	14,38
n	1,0	1,2	1,6	2,0
t	1,1	1,4	1,6	2,1
●	1,0x5,5	1,2x7,0	1,6x9,0	2,0x12,0
<b>Długość / Ø</b>	<b>M4</b>	<b>M5</b>	<b>M6</b>	<b>M8</b>
6	A2 / A4	A2 / A4		
8	A2 / A4	A2 / A4	A2 / A4	
10	A2 / A4	A2 / A4	A2 / A4	A2 / A4
12	A2 / A4	A2 / A4	A2 / A4	A2 / A4
16	A2 / A4	A2 / A4	A2 / A4	A2 / A4
18		A2 / A4	A2 / A4	A2 / A4
20		A2 / A4	A2 / A4	A2 / A4
25		A2 / A4	A2 / A4	A2 / A4
30		A2 / A4	A2 / A4	A2 / A4
35		A2 / A4	A2 / A4	A2 / A4
40		A2 / A4	A2 / A4	A2 / A4
<b>Opakowanie</b>	1000	500	500 ≥ 16 200	200 ≥ 30 100

## ISO 4017 – sim. DIN 933

Śruby z łbem sześciokątnym z gwintem na całej długości



k	6,4	7,5
s	19	18
e	17,77	20,03
	16	18
<b>Długość / Ø</b>	<b>M10</b>	<b>M12</b>
16	A2 / A4	A2 / A4
20	A2 / A4	A2 / A4
25	A2 / A4	A2 / A4
30	A2 / A4	A2 / A4
35	A2 / A4	A2 / A4
40	A2 / A4	A2 / A4
45	A2 / A4	A2 / A4
50	A2 / A4	A2 / A4
55	A2 / A4	A2 / A4
60	A2 / A4	A2 / A4
65	A2 / A4	A2 / A4
70	A2 / A4	A2 / A4
75	A2 / A4	A2 / A4
80	A2 / A4	A2 / A4
90	A2 / A4	A2 / A4
100	A2 / A4	A2 / A4
<b>Opakowanie</b>	100 ≥ 55 50	100 ≥ 50 50 ≥ 70 25