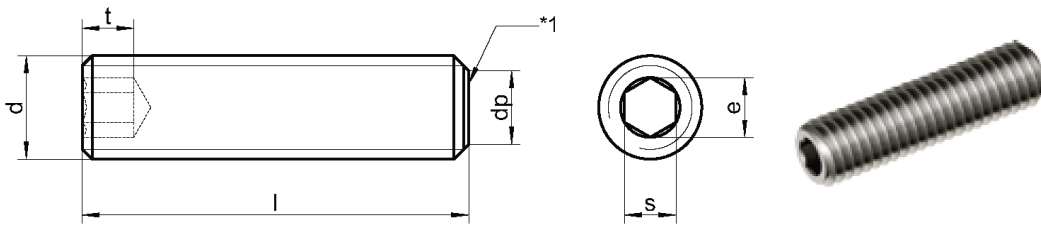


## DIN 913 – sim. ISO 4026

### Wkręty dociskowe z gniazdem sześciokątnym płaskim



dp	0,75	1,25	1,75	2,25	3,20	3,70	5,20	6,64	8,14	11,57	14,57
t min.	0,8	1,2	1,2	1,5	2,0	2,0	3,0	4,0	4,8	6,4	8,0
t max.	1,7	2,0	2,0	2,5	3,0	3,5	5,0	6,0	8,0	10,0	12,0
s	0,9	1,3	1,5	2	2,5	3	4	5	6	8	10
e	1,003	1,427	1,730	2,300	2,870	3,440	4,580	5,720	6,860	9,150	11,430
●	0,9	1,3	1,5	2	2,5	3	4	5	6	8	10
<b>Długość / Ø</b>	<b>M2</b>	<b>M2,5</b>	<b>M3</b>	<b>M4</b>	<b>M5</b>	<b>M6</b>	<b>M8</b>	<b>M10</b>	<b>M12</b>	<b>M16</b>	<b>M20</b>
2	A2 / A4										
3	A2 / A4	A2 / A4	A2 / A4	A2 / A4							
4	A2 / A4	A2 / A4	A2 / A4	A2 / A4	A2 / A4	A2 / A4					
5	A2 / A4	A2 / A4	A2 / A4	A2 / A4	A2 / A4	A2 / A4					
6	A2 / A4	A2 / A4	A2 / A4	A2 / A4	A2 / A4	A2 / A4	A2 / A4				
8	A2 / A4	A2 / A4	A2 / A4	A2 / A4	A2 / A4	A2 / A4	A2 / A4	A2 / A4			
10	A2 / A4	A2 / A4	A2 / A4	A2 / A4	A2 / A4	A2 / A4	A2 / A4	A2 / A4			
12	A2 / A4	A2 / A4	A2 / A4	A2 / A4	A2 / A4	A2 / A4	A2 / A4	A2 / A4	A2 / A4		
14	A2 / A4	A2 / A4	A2 / A4	A2 / A4	A2 / A4	A2 / A4	A2 / A4	A2 / A4	A2 / A4		
16	A2 / A4	A2 / A4	A2 / A4	A2 / A4	A2 / A4	A2 / A4	A2 / A4	A2 / A4	A2 / A4	A2 / A4	
20			A2 / A4	A2 / A4	A2 / A4	A2 / A4	A2 / A4	A2 / A4	A2 / A4	A2 / A4	A2 / A4
25			A2 / A4	A2 / A4	A2 / A4	A2 / A4	A2 / A4	A2 / A4	A2 / A4	A2 / A4	A2 / A4
30			A2 / A4	A2 / A4	A2 / A4	A2 / A4	A2 / A4	A2 / A4	A2 / A4	A2 / A4	A2 / A4
35				A2 / A4	A2 / A4	A2 / A4	A2 / A4	A2 / A4	A2 / A4	A2 / A4	A2 / A4
40				A2 / A4	A2 / A4	A2 / A4	A2 / A4	A2 / A4	A2 / A4	A2 / A4	A2 / A4
45					A2 / A4	A2 / A4	A2 / A4	A2 / A4	A2 / A4	A2 / A4	A2 / A4
50					A2 / A4	A2 / A4	A2 / A4	A2 / A4	A2 / A4	A2 / A4	A2 / A4
55						A2 / A4	A2 / A4	A2 / A4	A2 / A4	A2 / A4	A2 / A4
60						A2 / A4	A2 / A4	A2 / A4	A2 / A4	A2 / A4	A2 / A4
70						A2 / A4	A2 / A4	A2 / A4	A2 / A4	A2 / A4	A2 / A4
80							A2 / A4	A2 / A4	A2 / A4	A2 / A4	A2 / A4
90								A2 / A4	A2 / A4	A2 / A4	A2 / A4
100								A2 / A4	A2 / A4	A2 / A4	A2 / A4
<b>Opakowanie</b>	500	500	500 ≥ 30 200	500 ≥ 12 200	500 ≥ 12 200	200	200 ≥ 35 100	100	50	25	25