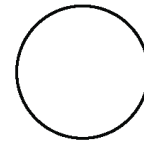
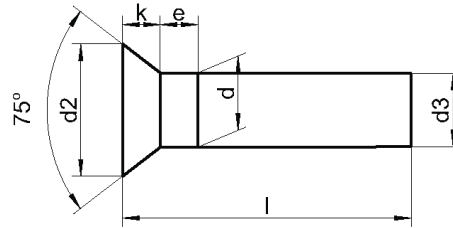


DIN 661

Nity z łbem stożkowym



d2	5,2	7,0	8,8	10,5	14,0
d3 min.	2,87	3,87	4,82	5,82	7,76
e max.	1,5	2,0	2,5	3,0	4,0
k	1,4	2,0	2,5	3,0	4,0
Długość / Ø	3	4	5	6	8
6	A2 / A4	A2 / A4	A2 / A4	A2 / A4	
8	A2 / A4	A2 / A4	A2 / A4	A2 / A4	
10	A2 / A4	A2 / A4	A2 / A4	A2 / A4	
12	A2 / A4	A2 / A4	A2 / A4	A2 / A4	
16	A2 / A4	A2 / A4	A2 / A4	A2 / A4	
18	A2 / A4	A2 / A4	A2 / A4	A2 / A4	
20	A2 / A4	A2 / A4	A2 / A4	A2 / A4	A2 / A4
25	A2 / A4	A2 / A4	A2 / A4	A2 / A4	A2 / A4
28		A2 / A4	A2 / A4	A2 / A4	A2 / A4
30		A2 / A4	A2 / A4	A2 / A4	A2 / A4
35				A2 / A4	A2 / A4
40				A2 / A4	A2 / A4
50				A2 / A4	A2 / A4
Opakowanie	500	200	200	100	100