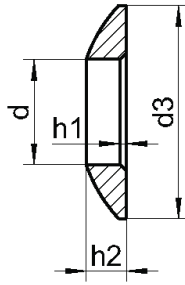
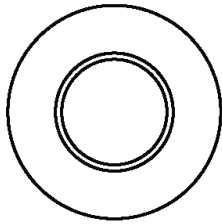


DIN 6319 C

Podkładki stożkowe, typ C

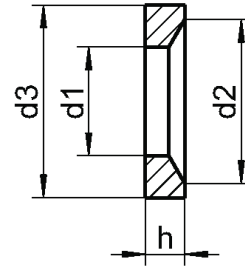
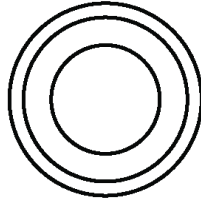


d	d3	h1	h2
6,4	12	0,3	2,3
8,4	17	0,5	3,2
10,5	21	0,5	4,0
13,0	24	0,5	4,6
17,0	30	0,5	5,3
21,0	36	0,5	6,3

Material	Opakowanie
A2 / A4	25
A2 / A4	25
A2 / A4	25
A2 / A4	25
A2 / A4	25
A2 / A4	25

DIN 6319 D

Podkładki kuliste, typ D



d1	d2	d3	h
7,1	11,0	12	2,8
9,6	14,5	17	3,5
12,0	18,5	21	4,2
14,2	20,0	24	5,0
19,0	26,0	30	6,2
23,2	31,0	36	7,5

Material	Opakowanie
A2 / A4	25
A2 / A4	25
A2 / A4	25
A2 / A4	25
A2 / A4	25
A2 / A4	25