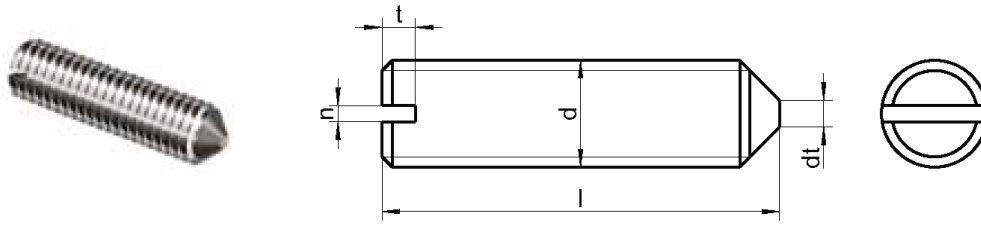


DIN 553 – sim. ISO 7434

Wkręty dociskowe bez łba z końcem stożkowym i gwintem na całej długości



n	0,4	0,4	0,6	0,8	1,0	1,2	1,6	2,0
dt max.	0,25	0,30	0,40	0,50	1,50	2,00	2,50	3,00
t min.	0,72	0,80	1,12	1,28	1,60	2,00	2,40	2,80
t max.	0,95	1,05	1,42	1,63	2,00	2,50	3,00	3,60
⊖	0,4x2,0	0,4x2,0	0,6x3,5	0,8x4,0	1,0x5,5	1,2x7,0	1,6x9,0	2,0x12,0
Długość / Ø	M2,5	M3	M4	M5	M6	M8	M10	M12
4		A1 / A4	A1 / A4					
5	A1 / A4	A1 / A4	A1 / A4	A1 / A4				
6	A1 / A4	A1 / A4	A1 / A4	A1 / A4	A1 / A4			
8	A1 / A4	A1 / A4	A1 / A4	A1 / A4	A1 / A4	A1 / A4		
10	A1 / A4	A1 / A4	A1 / A4	A1 / A4	A1 / A4	A1 / A4	A1 / A4	
12	A1 / A4	A1 / A4	A1 / A4	A1 / A4	A1 / A4	A1 / A4	A1 / A4	A1 / A4
16	A1 / A4	A1 / A4	A1 / A4	A1 / A4	A1 / A4	A1 / A4	A1 / A4	A1 / A4
20		A1 / A4	A1 / A4	A1 / A4	A1 / A4	A1 / A4	A1 / A4	A1 / A4
25			A1 / A4	A1 / A4	A1 / A4	A1 / A4	A1 / A4	A1 / A4
30			A1 / A4	A1 / A4	A1 / A4	A1 / A4	A1 / A4	A1 / A4
40			A1 / A4	A1 / A4	A1 / A4	A1 / A4	A1 / A4	A1 / A4
50			A1 / A4	A1 / A4	A1 / A4	A1 / A4	A1 / A4	A1 / A4
Opakowanie	500	200	200	200	200	100	50	50