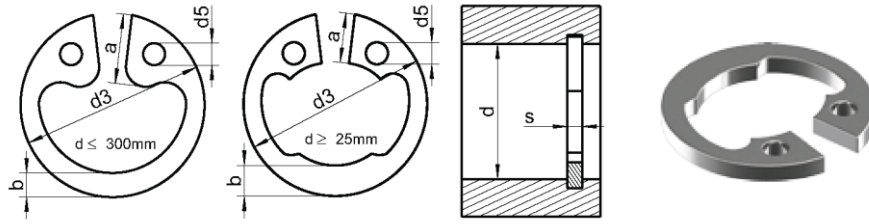


DIN 472 – Strona 1

Pierścienie osadcze do otworów

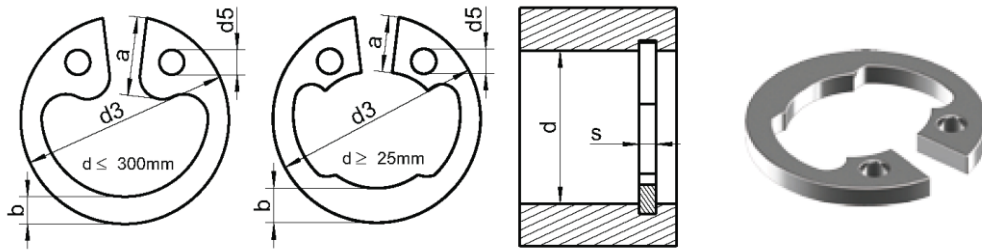


d	d3	d5 min.	a max.	b~	s
8	8,7	1,0	2,4	1,1	0,8
9	9,8	1,0	2,5	1,3	0,8
10	10,8	1,2	3,2	1,4	1,0
11	11,8	1,2	3,3	1,5	1,0
12	13,0	1,5	3,4	1,7	1,0
13	14,1	1,5	3,6	1,8	1,0
14	15,1	1,7	3,7	1,9	1,0
15	16,2	1,7	3,7	2,0	1,0
16	17,3	1,7	3,8	2,0	1,0
17	18,3	1,7	3,9	2,1	1,0
18	19,5	2,0	4,1	2,2	1,0
19	20,5	2,0	4,1	2,2	1,0
20	21,5	2,0	4,2	2,3	1,0
21	22,5	2,0	4,2	2,4	1,0
22	23,5	2,0	4,2	2,5	1,0
23	24,6	2,0	4,2	2,5	1,2
24	25,9	2,0	4,3	2,6	1,2
25	26,9	2,0	4,4	2,7	1,2
26	27,9	2,0	4,5	2,8	1,2
27	28,9	2,0	4,7	2,9	1,2
28	30,1	2,0	4,7	2,9	1,2
29	31,1	2,0	4,8	3,0	1,2
30	32,1	2,0	4,8	3,0	1,2
31	33,4	2,5	5,2	3,2	1,2
32	34,4	2,5	5,4	3,2	1,2
34	36,5	2,5	5,4	3,3	1,5
35	37,8	2,5	5,4	3,4	1,5
36	38,8	2,5	5,4	3,5	1,5
37	39,8	2,5	5,5	3,6	1,5
38	40,8	2,5	5,5	3,7	1,5

Material	Opakowanie
1.4122	200
1.4122	200
1.4122	200
1.4122	200
1.4122	200
1.4122	200
1.4122	200
1.4122	200
1.4122	200
1.4122	200
1.4122	100
1.4122	100
1.4122	100
1.4122	100
1.4122	100
1.4122	100
1.4122	100
1.4122	100
1.4122	100
1.4122	50
1.4122	50
1.4122	50
1.4122	50
1.4122	50
1.4122	50
1.4122	50
1.4122	50
1.4122	25
1.4122	25
1.4122	25
1.4122	25
1.4122	25
1.4122	25
1.4122	25

DIN 472 – Strona 2

Pierścienie osadcze do otworów



d	d3	d5 min.	a max.	b~	s
39	42,0	2,5	5,6	3,8	1,75
40	43,5	2,5	5,8	3,9	1,75
41	44,5	2,5	5,9	4,0	1,75
42	45,5	2,5	5,9	4,1	1,75
45	48,5	2,5	6,2	4,3	1,75
47	50,5	2,5	6,4	4,4	1,75
48	51,5	2,5	6,4	4,5	1,75
50	54,2	2,5	6,5	4,6	2,0
52	56,2	2,5	6,7	4,7	2,0
55	59,2	2,5	6,8	5,0	2,0
58	62,2	2,5	6,9	5,2	2,0
60	64,2	2,5	7,3	5,4	2,0
62	66,2	2,5	7,3	5,5	2,0
65	69,2	3,0	7,6	5,8	2,5
68	72,5	3,0	7,8	6,1	2,5
70	74,5	3,0	7,8	6,2	2,5
72	76,5	3,0	7,8	6,4	2,5
75	79,5	3,0	7,8	6,6	2,5
80	85,5	3,0	8,5	7,0	2,5
85	90,5	3,5	8,6	7,2	3,0
90	95,5	3,5	8,6	7,6	3,0
95	100,5	3,5	8,6	8,1	3,0
100	105,5	3,5	9,2	8,4	3,0
105	112,0	3,5	9,5	8,7	4,0
110	117,0	3,5	10,4	9,0	4,0
120	127,0	3,5	11,0	9,7	4,0
130	137,0	4,0	11,0	10,2	4,0
140	147,0	4,0	11,2	10,7	4,0

Material	Opakowanie
1.4122	25
1.4122	25
1.4122	25
1.4122	25
1.4122	25
1.4122	25
1.4122	25
1.4122	25
1.4122	25
1.4122	25
1.4122	25
1.4122	10
1.4122	10
1.4122	10
1.4122	10
1.4122	10
1.4122	10
1.4122	10
1.4122	10
1.4122	10
1.4122	10
1.4122	10
1.4122	10
1.4122	10
1.4122	10
1.4122	10