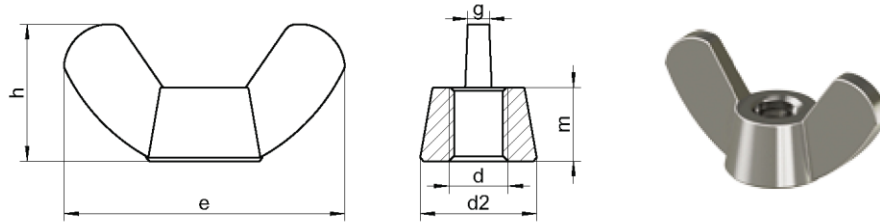


DIN 315 AF

Nakrętki skrzydełkowe typ amerykański

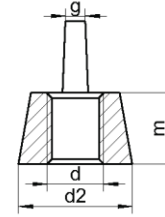
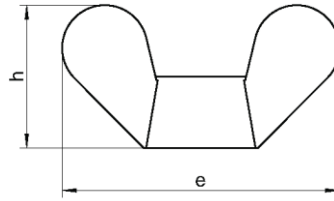


d	m	h	e	d2	g
M3	2,4	8,8	15,3	6,8	1,2
M4	2,9	8,8	17,6	8,0	1,6
M5	4,1	10,5	22,5	10,3	2,1
M6	5,1	12,9	27,8	12,7	2,5
M8	5,6	14,8	30,3	13,8	2,8
M10	6,8	17,3	36,2	16,5	3,3
M12	9,0	22,3	49,4	22,5	4,5
M14	10,0	30,8	52,7	26,0	6,0
M16	10,7	30,8	58,3	26,6	6,3
M18	12,2	31,2	66,5	29,3	7,2
M20	12,2	31,2	66,5	29,3	7,2

Materiał	Opakowanie
A2 / A4	100
A2 / A4	100
A2 / A4	100
A2 / A4	100
A2 / A4	100
A2 / A4	100
A2 / A4	50
A2 / A4	50
A2 / A4	20
A2 / A4	10
A2 / A4	10

DIN 315 GF

Nakrętki skrzydełkowe typ niemiecki



d	m min.	m max.	h min.	e min.	d2	g min.
M4	3,2	4,6	8,5	18	6	1,7
M5	4,0	6,5	11,0	24	8	2,3
M6	5,0	8,0	15,0	30	10	2,7
M8	6,5	10,0	18,0	36	13	3,6
M10	8,0	12,0	23,0	48	17	4,6
M12	10,0	14,0	31,0	62	20	5,6
M16	13,0	17,0	35,0	70	26	6,5
M20	16,0	21,0	44,0	86	32	7,0

Materiał	Opakowanie
A2 / A4	50
A2 / A4	50
A2 / A4	50
A2 / A4	50
A2 / A4	50
A2 / A4	20
A2 / A4	10
A2 / A4	10